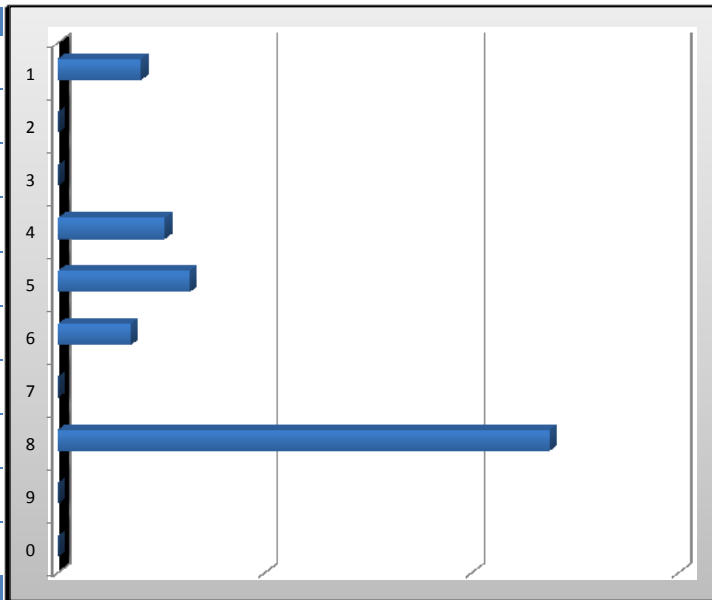


# Informe a los Ingreso Presupuestados 2012

## Municipio: PresupuestoEgresos2012, Jalisco

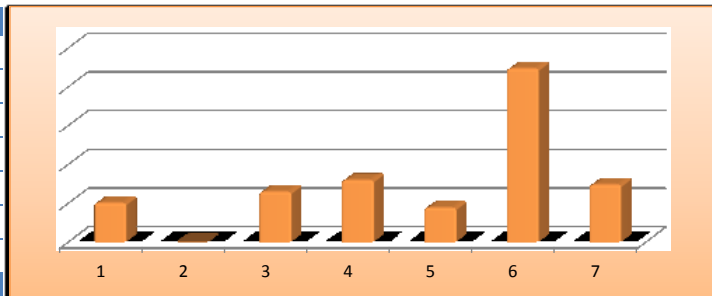
### Clasificación por rubro de ingreso (CONAC)

R	Descripción	Estimación	Distribución
1	IMPUESTOS	20,111,201	9.38%
2	CUOTAS Y APORTACIONES DE SEGURIDAD SOCIAL	-	0.00%
3	CONTRIBUCIONES DE MEJORAS	-	0.00%
4	DERECHOS	25,872,404	12.07%
5	PRODUCTOS	31,844,565	14.86%
6	APROVECHAMIENTOS	17,631,179	8.23%
7	INGRESOS POR VENTAS DE BIENES Y SERVICIOS	-	0.00%
8	PARTICIPACIONES Y APORTACIONES	118,851,415	55.46%
9	TRANSFERENCIAS, ASIGNACIONES, SUBSIDIOS Y OTRAS AYUDAS	-	0.00%
0	INGRESOS DERIVADOS DE FINANCIAMIENTO	-	0.00%
<b>Suma</b>		<b>214,310,764</b>	<b>100.00%</b>



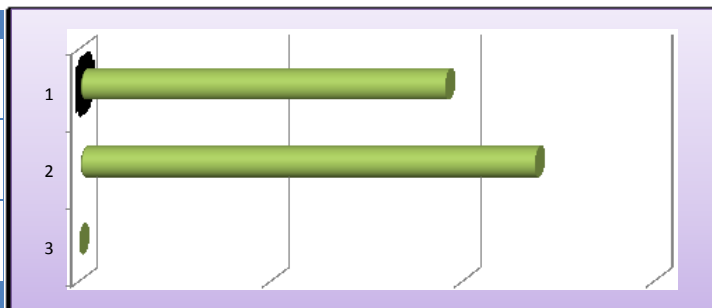
### Clasificación por título de ingreso (LEY DE INGRESOS MUNICIPAL "JALISCO")

T	Descripción	Estimación	Distribución
1	IMPUESTOS	20,111,201	9.38%
2	CONTRIBUCIONES ESPECIALES	-	0.00%
3	DERECHOS	25,872,404	12.07%
4	PRODUCTOS	31,844,565	14.86%
5	APROVECHAMIENTOS	17,631,179	8.23%
6	PARTICIPACIONES	89,351,854	41.69%
7	APORTACIONES FEDERALES	29,499,561	13.76%
<b>Suma</b>		<b>214,310,764</b>	<b>100.00%</b>



### Clasificación por tipo de ingresos

TI	Descripción	Estimación	Distribución
1	INGRESOS DE GESTIÓN	95,459,349	44.54%
2	PARTICIPACIONES, APORTACIONES, TRANSFERENCIAS, ASIGNACIONES, SUBSIDIOS Y OTRAS AYUDAS	118,851,415	55.46%
3	OTROS INGRESOS	-	0.00%
<b>Suma</b>		<b>214,310,764</b>	<b>100.00%</b>



### Clasificación por origen del recurso

OR	Descripción	Estimación	Distribución
100	RECURSOS PROPIOS	168,620,938	78.68%
200	APORTACIONES FEDERALES	29,499,561	13.76%
300	PROGRAMAS FEDERALES	12,018,283	5.61%
400	PROGRAMAS ESTATALES	3,488,978	1.63%
500	EMPRÉSTITOS	-	0.00%
900	OTROS	683,004	0.32%
<b>Suma</b>		<b>214,310,764</b>	<b>100.00%</b>

